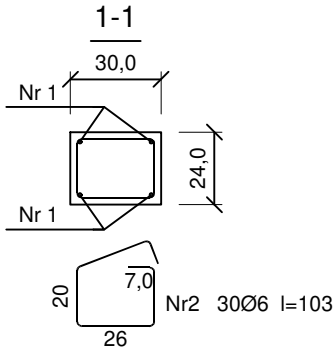
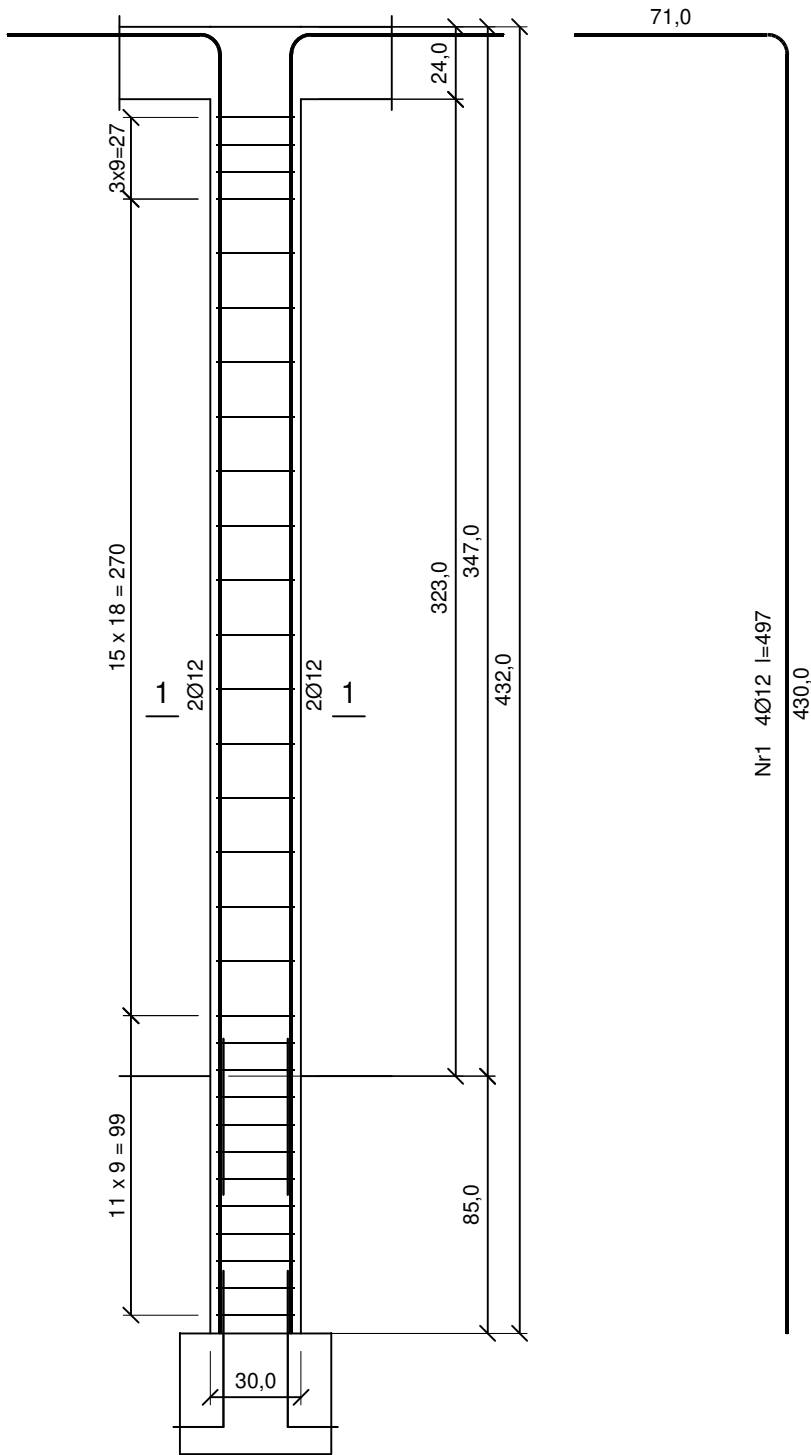


Wykaz prętów

Nr	Średnica [mm]	Długość [cm]	Liczba [szt.]	Długość całkowita [m]	
				B500SP	
				Ø6	Ø12
RZ 24X24					
1	12	497	4		19,88
2	6	92	30	27,60	
Długość całkowita wg średnic				[m]	27,6 19,9
Masa 1 m pręta			[kg/m]	0,222	0,888
Masa prętów wg średnic			[kg]	6,1	17,7
Masa prętów wg gatunków stali			[kg]	23,8	
Masa całkowita			[kg]	24	

UWAGA: Długość pręta jest długością obliczoną na podstawie wymiarów w osi pręta (metoda B wg EN ISO 3766)



Wykaz prętów

Nr	Średnica [mm]	Długość [cm]	Liczba [szt.]	Długość całkowita [m]		
				B500SP		
				Ø6	Ø12	
RZ 30X24						
1	12	497	4		19,88	
2	6	103	30	30,90		
Długość całkowita wg średnic				[m]	30,8	19,9
Masa 1 m pręta			[kg/m]	0,222	0,888	
Masa prętów wg średnic			[kg]	6,8	17,7	
Masa prętów wg gatunków stali			[kg]	24,5		
Masa całkowita			[kg]	25		

UWAGA: Długość pręta jest długością obliczoną na podstawie wymiarów w osi pręta (metoda B wg EN ISO 3766)

PROJEKTOWANIE I NADZORY BUDOWLANE
KAMIL MACIEJEWSKI
UL. WOJSKA POLSKIEGO 1A
87-400 GOLUB - DOBRZYŃ
Tel. 790 420 519 e-mail : kamil.maciejewski@vp.pl

Nazwa inwestycji: Budowa budynku gospodarczo - garażowego oraz rozbiórka dwóch budynków gospodarczych

Adres inwestycji: Dz. nr 5074/2 obr. 0002 Cieszyń, gm. Golub - Dobrzyń

Inwestor: Nadleśnictwo Golub - Dobrzyń, Konstanczewo 3A, 87-400 Golub - Dobrzyń

RDZENIE ŻELBETOWE

Stadium : Proj. techniczny
Branża : Konstrukcja

DATA:
Maj 2023

SKALA:
1:25

Nr rysunku
K5

Imię i nazwisko projektanta:

Nr uprawnień

Podpis

mgr inż. Kamil Maciejewski

KUP/0005/PBkb/16
do proj. konstrukcyjno -
budowlane bez ograniczeń